

Kamera w połączeniu z komputerem lub innym urządzeniem przenośnym (laptop, smartfon, tablet) jest wizualnym środkiem pomocniczym do optycznego szukania błędów, kontroli sprzętu i urządzeń nieznajdujących się pod napięciem oraz oglądania trudno dostępnych miejsc. Endoskop jest podłączany za pomocą interfejsu USB. Sześć białych diod świecących umożliwia podgląd w bardzo ciemnych obszarach. Głowica kamery jest wodoszczelna i nadaje się do stosowania w wodnych cieczach (nie w kwasach lub zasadach). Ze względów bezpieczeństwa głowica kamery i elastyczny kabel mogą mieć styczność jedynie z cieczami nieprzewodzącymi napięcia. Zasilanie elektryczne i obraz są przesyłane za pomocą interfejsu USB. Ze względów bezpieczeństwa oraz certyfikacji (CE), produktu nie można w żaden sposób przebudowywać i/lub zmieniać. W przypadku korzystania z produktu w celach innych niż opisane, produkt może zostać uszkodzony. Niewłaściwe użytkowanie może ponadto spowodować zagrożenia, takie jak zwarcia, oparzenia, porażenie prądem, itp. Należy dokładnie przeczytać instrukcję obsługi i zachować ją do późniejszego wykorzystania. Produkt można przekazywać osobom trzecim wyłącznie z załączoną instrukcją obsługi. Produkt jest zgodny z obowiązującymi wymogami krajowymi i europejskimi. Wszelkie prawa zastrzeżone.

#### Użytkowanie

Podłącz kamerę portem USB do urządzenia, zainstaluj oprogramowanie załączone na płycie CD lub ściągnij aplikację dla systemu Android, uruchom program/aplikację, obraz z kamery powinien być widoczny na Twoim urządzeniu. W celu doświetlenia trudno dostępnych i zaciemnionych miejsc dostosuj natężenie światła pokrętką. Aby uchwycić obraz naciśnij przycisk zdjęcia.

#### Utylizacja

Elektroniczne urządzenia mogą być poddane recyklingowi i nie należą do odpadów z gospodarstw domowych. Produkt należy utylizować po zakończeniu jego eksploatacji zgodnie z obowiązującymi przepisami prawnymi.

**DZIAŁA TYLKO Z URZĄDZENIAMI ANDROID POSIADAJĄCYMI FUNKCJĘ OTG !!!**



#### OSTRZEŻENIE



Po zakończeniu eksploatacji tego produktu nie wyrzucaj go razem ze zwykłymi domowymi odpadkami. Według dyrektywy WEEE (Dyrektywa 2002/96/EC) obowiązującej w Unii Europejskiej dla zużytego sprzętu elektrycznego i elektronicznego należy stosować osobne sposoby utylizacji.

W Polsce zgodnie z przepisami Ustawy z dnia 1 lipca 2005 r. o zużyтым sprzęcie elektrycznym i elektronicznym zabronione jest umieszczanie łącznie z innymi odpadami zużytego sprzętu oznakowanego symbolem przekreślonego kosza.

Użytkownik, który zamierza pozbyć się tego produktu, obowiązany jest do oddania zużytego sprzętu elektrycznego i elektronicznego do punktu zbierania zużytego sprzętu. Punkty zbierania są prowadzone m.in. przez sprzedawców hurtowych i detalicznych tego sprzętu oraz przez gminne jednostki organizacyjne, prowadzące działalność w zakresie odbierania odpadów.

Powyższe obowiązki ustawowe wprowadzone zostały w celu ograniczenia ilości odpadów powstałych ze zużytego sprzętu elektrycznego i elektronicznego oraz zapewnienia odpowiedniego poziomu zbierania, odzysku i recyklingu zużytego sprzętu. Prawidłowa realizacja tych obowiązków ma znaczenie zwłaszcza w przypadku, gdy w zużyтым sprzęcie znajdują się składniki niebezpieczne, które mają szczególnie negatywny wpływ na środowisko i zdrowie ludzi.

## INSTRUKCJA OBSŁUGI

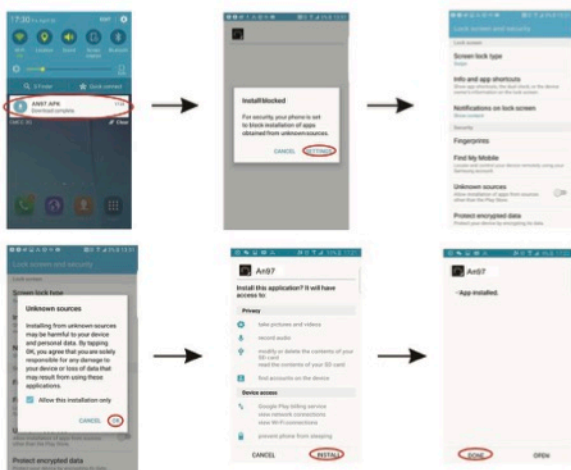
### Endoskop - wodoszczelna kamera USB z wbudowanym oświetleniem LED



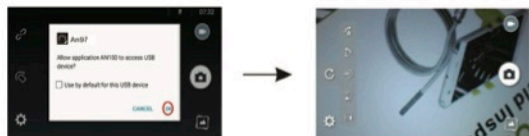
## Jak podłączyć AN97 do telefonu z Androidem?



1. Zeskanuj kod QR, pobierz i zainstaluj aplikację. Aplikację można również pobrać ze strony <http://www.kkmoom.com/an97.apk>



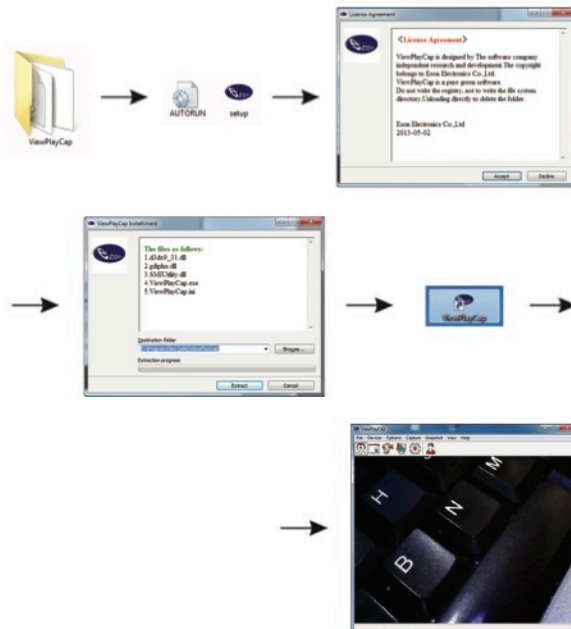
2. Podłącz urządzenie do telefonu - urządzenie zostanie wykryte automatycznie



## Jak podłączyć AN97 do PC z Windows?



1. Zeskanuj kod QR, pobierz i zainstaluj aplikację. Aplikację można również pobrać ze strony <http://ypc.oss-cn-shenzhen.aliyuncs.com/AN99.rar>
2. Rozpakuj paczkę RAR i otwórz plik setup.exe.
3. Podłącz adapter USB 2.0 do tego urządzenia, a następnie do komputera.
4. Otwórz ViewPlayCap, a następnie wybierz PC Camera w aplikacji.



	<b>AN97 HD</b>
Model	USB 8mm
Średnica soczewki	8mm
Rozdzielczość	1280*720 / 30fps
Interfejs	microUSB / USB – przejściówka
Kąt widzenia	67°
Klasa szczelności	IP67
Temperatura pracy	0°C-70°C
Liczba diod	6 diod LED z regulacją natężenia jasności
Zasilanie	5V DC przez port USB
Format zdjęć	JPEG
Format wideo	AVI
Wspierane systemy	XP / W7 / W8 / VISTA / ANDROID
Zestaw akcesoriów	lusterko, haczyk, magnes, płyta CD z oprogramowaniem